

# Fotodokumentace a grafické přílohy



Obr. č. 1: Stav památky 1/2024 - celkový pohled.





Obr. č. 2: Stav památky 1/2024 - celkový pohled.





Obr. č. 3: Stav památky 1/2024 - celkový pohled.





Obr. č. 4: Stav památky 1/2024 - středový pylon s vázou.





Obr. č. 5: Stav památky 1/2024 - středový pylon s vázou.





Obr. č. 6: Stav památky 1/2024 - středový pylon s vázou - detail vázy.





Obr. č. 7: Stav památky 1/2024 - středový pylon s vázou - detail vázy.





Obr. č. 8-9: Stav památky 3/2024 - středový pylon s vázou - detaily vázy.





Obr. č. 10: Stav památky 3/2024 - středový pylon pohled do nádrže kašny.





Obr. č. 11: Stav památky 3/2024 - středový pylon s vyústěním vodního chrliče.





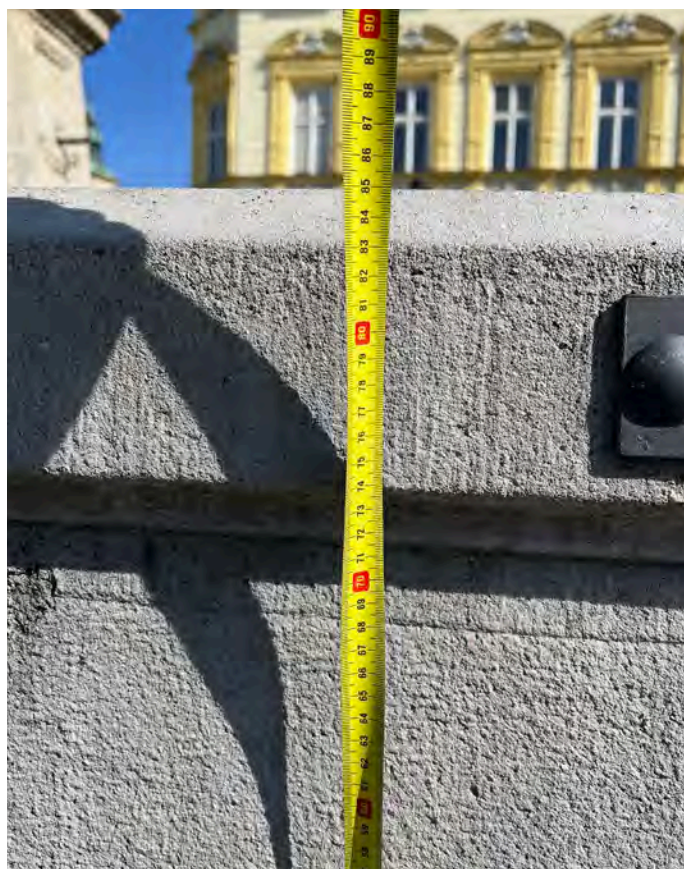
Obr. č. 12: Stav památky 3/2024 - detail prasklin tělesa kašny.





Obr. č. 11-16: Stav památky 3/2024 - rozměrové snímky.





Obr. č. 17-20: Stav památky 3/2024 - rozměrové snímky.



# Srovnávací referenční příklady

## řešení izolace kašen





Obr. č. 19: Příklad tradiční izolace kašny stěrkou a nátěrem stěrky - kašna v Blansku.





Obr. č. 20: Příklad tradiční izolace kašny stěrkou a nátěrem stěrky - kašna v Chotěboři.





Obr. č. 21: Příklad tradiční izolace kašny stěrkou a nátěrem stěrky - kašna ve Frenštátu pod Radhoštěm.





Obr. č. 22: Příklad tradiční izolace kašny stěrkou a nátěrem stěrky - kašna ve Fulneku.





Obr. č. 23: Příklad tradiční izolace kašny stěrkou a nátěrem stěrky - kašna ve Fulneku po 1 sezoně provozu.





Obr. č. 24: Příklad tradiční izolace kašny stěrkou a nátěrem stěrky - kašna v Hradci nad Moravicí.





Obr. č. 25: Příklad tradiční izolace kašny stěrkou a nátěrem stěrky - kašna v Litoměřicích.





Obr. č. 26: Příklad izolace kašny vloženou plechovou vanou - kašna v Praze - Karlovo nám.





Obr. č. 27: Příklad izolace kašny vloženou plechovou vanou - kašna v Ronově.





Obr. č. 28: Příklad izolace kašny vloženou plechovou vanou - kašna Lomnici.





Obr. č. 29: Příklad izolace kašny vloženou plechovou vanou - kašna ve Frýdku-Místku.